

# Firmware Update Ventilansteuerung/triggle pro+

## Inhaltsverzeichnis

<b>1</b>	<b>Software und Treiber installieren .....</b>	<b>1</b>
1.1	Software installieren .....	1
1.2	Ventilansteuerung mit dem PC verbinden .....	2
1.3	USB-Treiber installieren.....	2
<b>2</b>	<b>Firmware-Update.....</b>	<b>5</b>

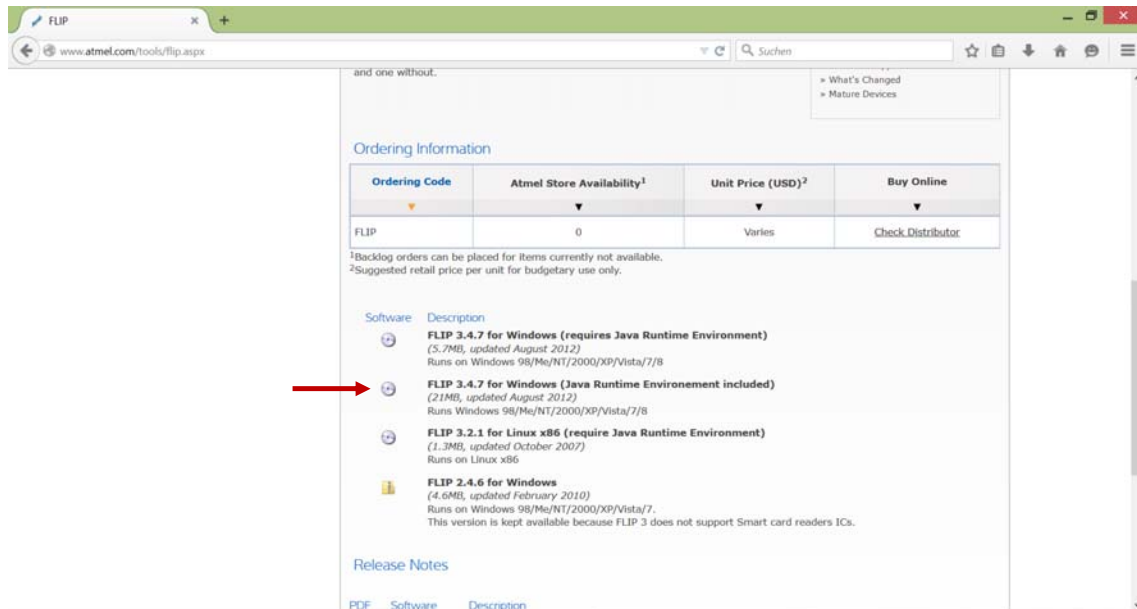
## 1 Software und Treiber installieren

### 1.1 Software installieren

Laden Sie sich die aktuelle Software FLIP von Atmel auf der offiziellen Website herunter. Den Downloadlink finden Sie hier:

<http://www.atmel.com/tools/flip.aspx>

Wenn Sie sich nicht sicher sind, ob Sie die aktuelle Java-Version installiert haben, laden Sie die Version mit der Java Runtime Environment herunter und installieren Sie diese.



## 1.2 Ventilansteuerung mit dem PC verbinden

Entfernen Sie alle Steckverbindungen von der Ventilansteuerung. Halten Sie dann die Bestätigen-Taste gedrückt (1.) und verbinden Sie das 24V-Netzteil mit der Ventilansteuerung (2.). Das Display bleibt schwarz oder färbt sich weiß. Lassen Sie den Taster los.

Nun können Sie die USB-Verbindung mit dem PC herstellen (3.).

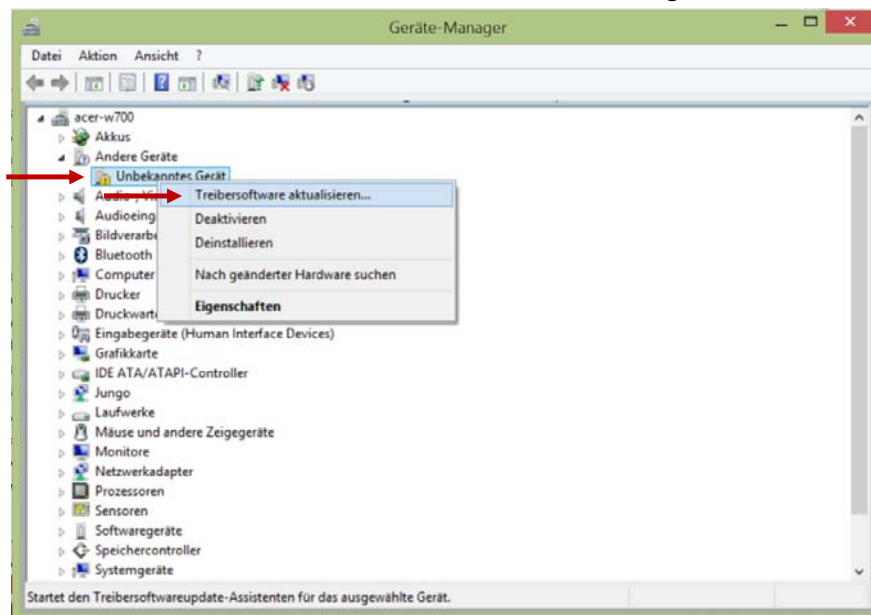


## 1.3 triggie pro+ mit dem PC verbinden

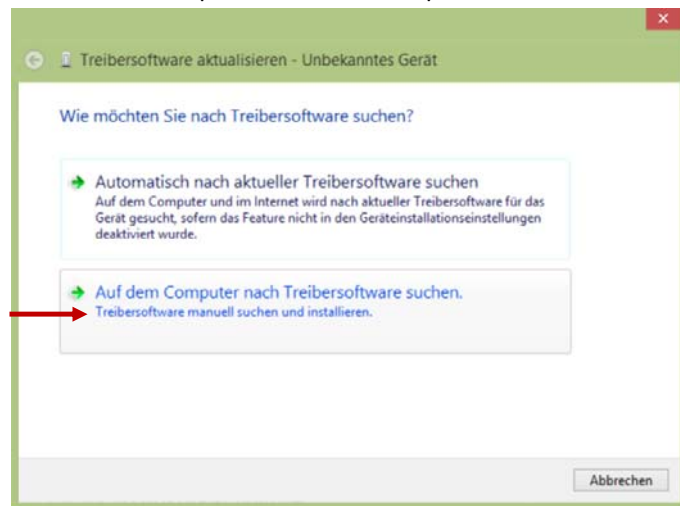
Entfernen Sie alle Steckverbindungen von dem triggie pro+. Halten Sie dann die Nach-oben-Taste gedrückt und verbinden Sie anschließend den triggie pro+ über das Mini-USB-Kabel mit dem PC. Das LCD am triggie pro+ bleibt schwarz.

## 1.4 USB-Treiber installieren

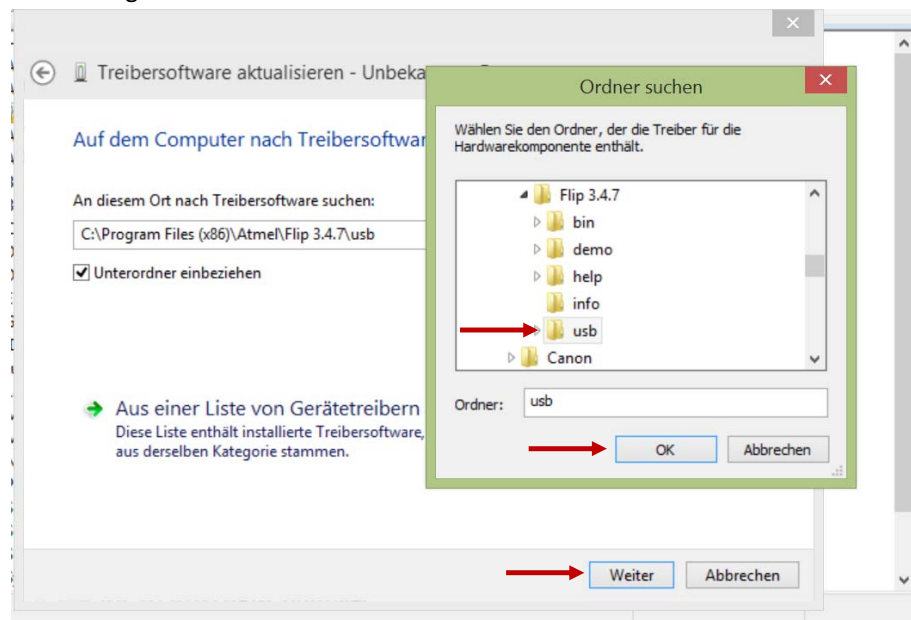
Nach der Installation der FLIP-Software müssen Sie den USB-Treiber für die Ventilansteuerung installieren. Öffnen Sie dazu den Geräte-Manager in der Systemsteuerung (oder Öffnen Sie diesen durch Drücken der Windows-Taste+Pause und wählen dort den Geräte-Manager). Wählen Sie "Unbekanntes Gerät" mit einem Rechtsklick an und bestätigen "Treibersoftware aktualisieren".



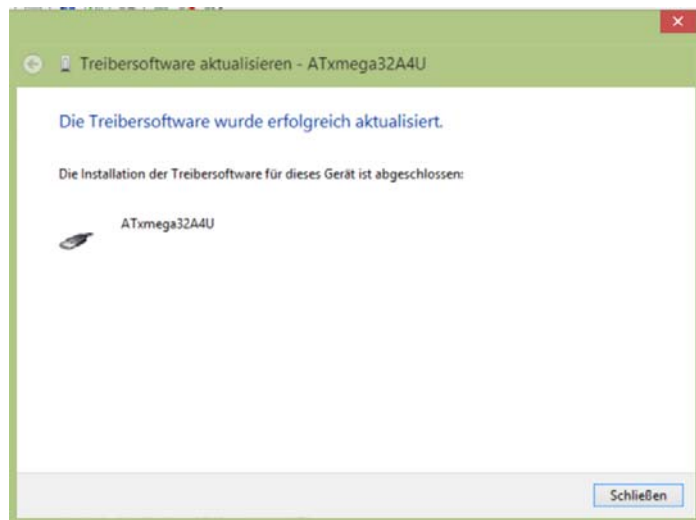
Wählen Sie die Option "auf dem Computer nach Treibersoftware suchen"



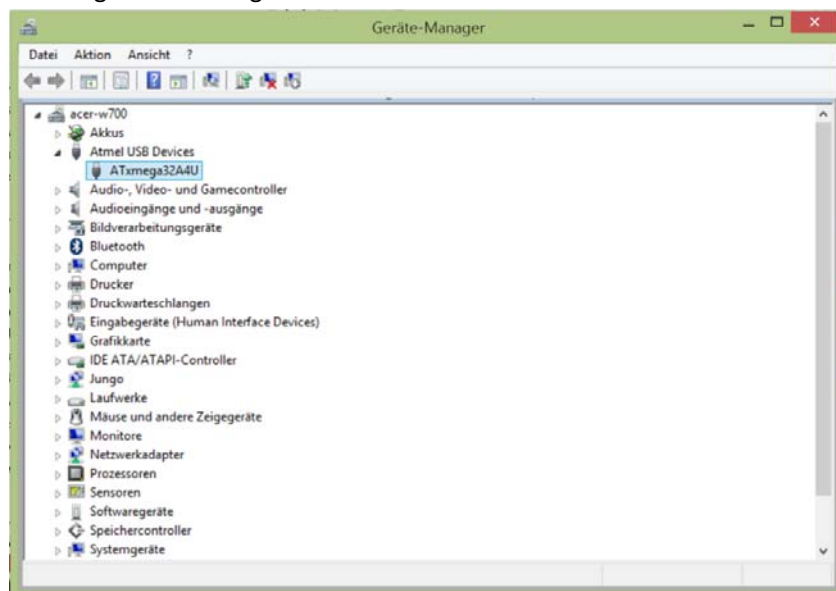
Benutzen Sie die Schaltfläche "Durchsuchen" und suchen Sie im Unterordner der FLIP-Software den Ordner "usb" und bestätigen Sie mit "ok". Stellen Sie sicher, dass "Unterordner einbeziehen" aktiviert ist. Bestätigen Sie mit "weiter"



Nach erfolgreicher Installation sollte folgender Bildschirm erscheinen:



Im Geräte-Manager ist nun das Gerät korrekt mit "ATxmega32A4U", bei dem triggie pro+ "ATxmega64A4U" aufgelistet. Der USB-Treiber ist nun installiert.

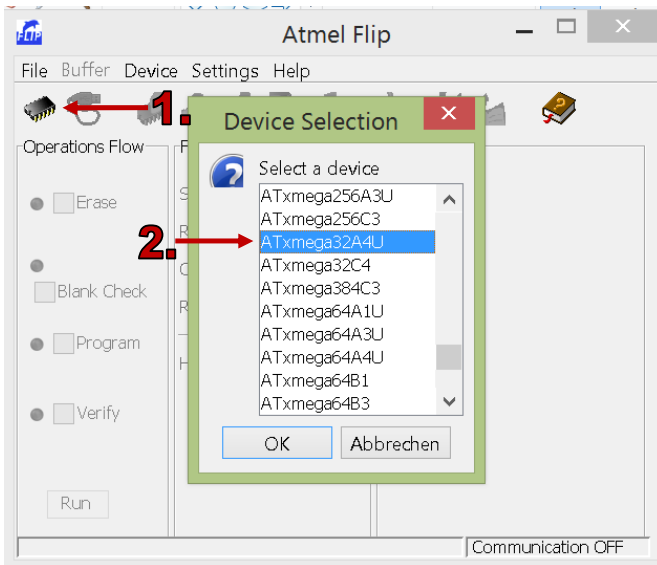


## 2 Firmware-Update

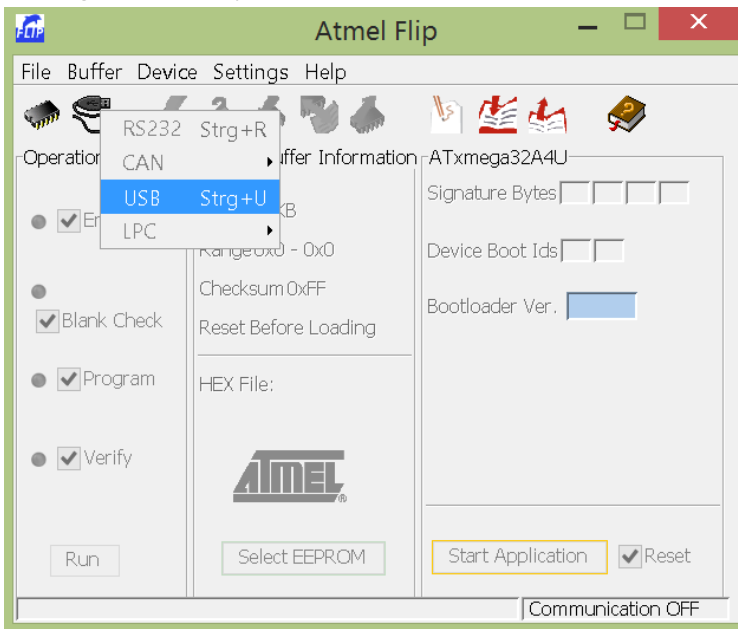
Verbinden Sie die Ventilsteuerung wie unter 1.2 Ventilsteuerung mit dem PC verbinden beschrieben, den triggie pro+ wie unter 1.3 triggie pro+ mit dem PC verbinden

Starten Sie die FLIP-Software.

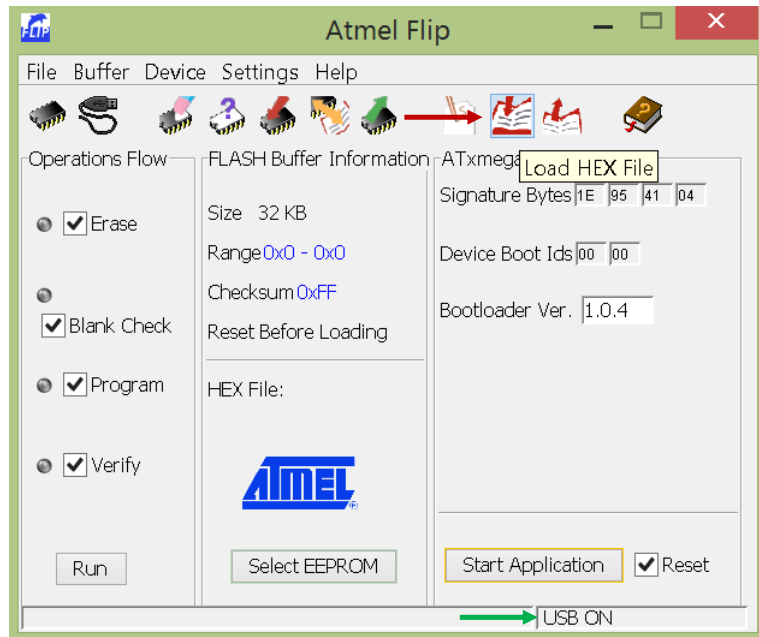
Klicken Sie auf die Schaltfläche "Select a target device" (1.) und wählen Sie bei der **Ventilsteuerung** den "ATxmega32A4U" aus (2.)  
beim **triggie pro+** den "ATxmega64A4U"



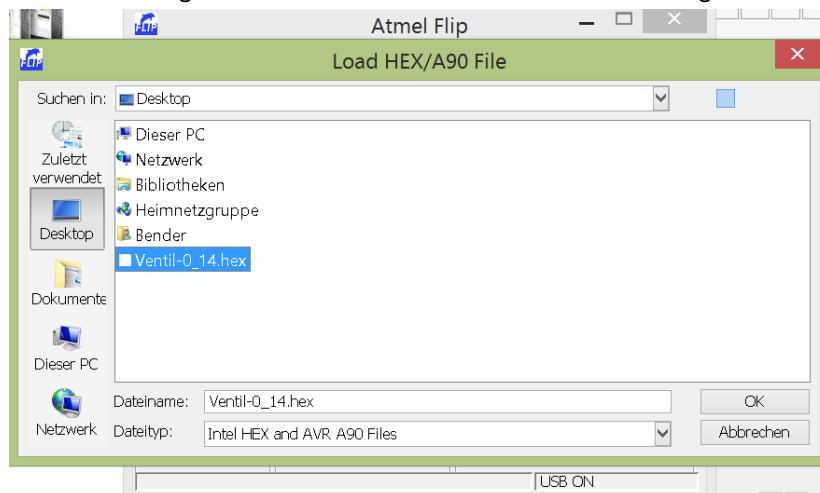
Benutzen Sie die Schaltfläche "select a communication medium" (1.) und wählen Sie USB (2.) und bestätigen Sie mit "open".



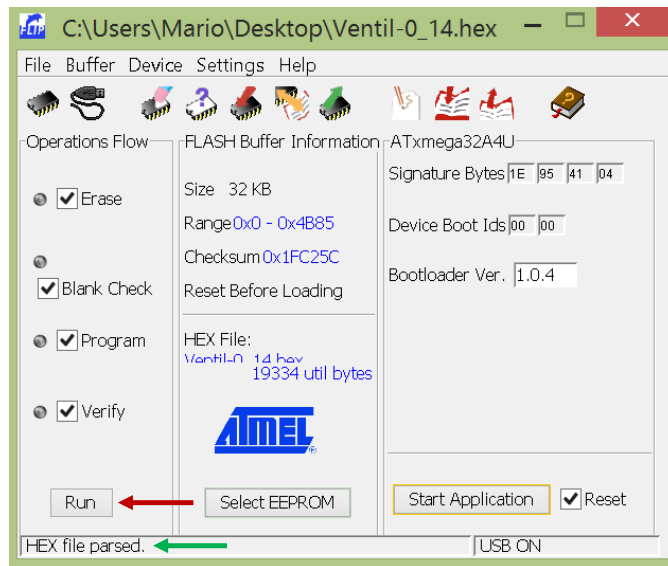
In der unten rechten Ecke erscheint "USB ON". Die Ventilansteuerung wurde korrekt erkannt.  
Benutzen Sie nun die Schaltfläche "Load HEX File"



Wählen Sie die gewünschte Firmware-Version aus und bestätigen Sie mit "OK".



"HEX File parsed" erscheint unten links. Starten Sie nun das Firmware-Update mit "Run".



Nach erfolgreichem Update erscheint "verify pass". Trennen Sie nun die USB-Verbindung und die Stromversorgung und starten Sie das Gerät durch wieder einstecken des Netzteils neu. Die Ventilansteuerung/der triggie pro+ startet nun mit neuer Firmware.

